

Koordinatenbohrmaschine KBM

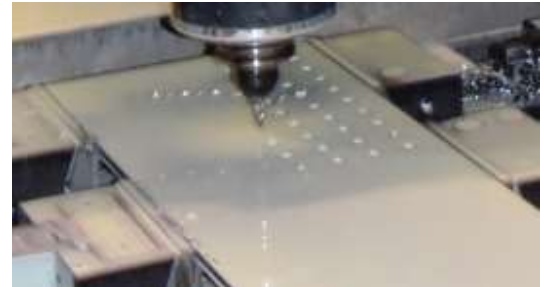


Massive Auslegerbohrmaschine im Fahrständerbauweise mit hoher Leistung und Präzision

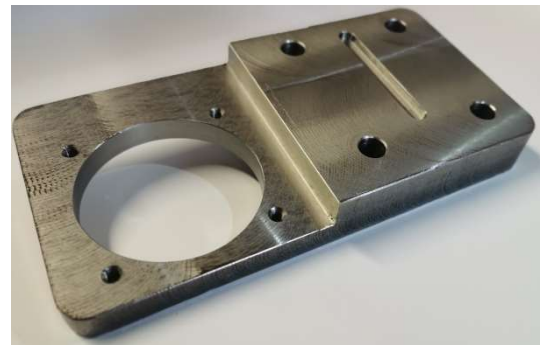
Einfache und schnelle Programmierung ohne CNC Kenntnisse mittels Touchscreen

Technische Daten:

Verfahrwege:	X/Y/Z 2200-12000, 600 (800), 800
Bohrleistung:	4KW-3000 U/min
Spindel:	Steilkegel-40 mit automatischer Klemmung
Bohrungsdurchmesser:	Bis \varnothing 40mm (Stahl)
Fräsen:	Messerkopf bis \varnothing 80mm
Gewindeschneiden:	Bis M20
Wiederholgenauigkeit:	+/- 0,01mm
Bedienung:	Touchpanel
Werkzeugkühlung:	Minimalmengenschmierung



Dank „versenkten Schraubstöcken“ extrem kurze Rüstzeiten beim Wechsel von kurzen auf lange Bauteile



Aufspannmöglichkeiten können individuell den Kundenanforderungen angepasst werden.

Sehr einfache und schnelle Programmierung dank vorgegebenen Masken und Bohrzyklen oder einfacher Import von .dxf oder .dwg Geometrien.

Einfache Werkzeugvermessung dank händischer Pinole

Die extrem Robuste Kastenbauweise, Kugelumlaufspindeln sowie Führungsabdeckungen minimiert die Instandhaltungskosten.

Dank **2 stufigem Getriebe** hohes Drehmoment bei allen Drehzahlen

Die Bedienung ist im Vollautomatikmodus sowie einfaches anfahren von Koordinaten mit händischer Bedienung möglich. (Anfahren von X/Y Koordinaten frei wählbar vom Maschinen oder Schraubstocknullpunkt)

Schnelle sowie flexible Wartung durch einen Fachpartner in Ihrer Region Geringer Platzbedarf dank der Kompakten Bauweise

Individuell nach Kundenwunsch erweiterbar:

- Auch mehrere Fahrständer auf einem Maschinenbett
- Kühlmittleinrichtung
- Werkzeugvermessung
- Werkzeugwechsler
- ...

